



PROGRAMME PEGASE - CIRCUIT DE FINANCEMENT

CIRCULATION DES FONDS



ASSOCIATION SAINT EXUPERY : PORTEUR DE PROJET

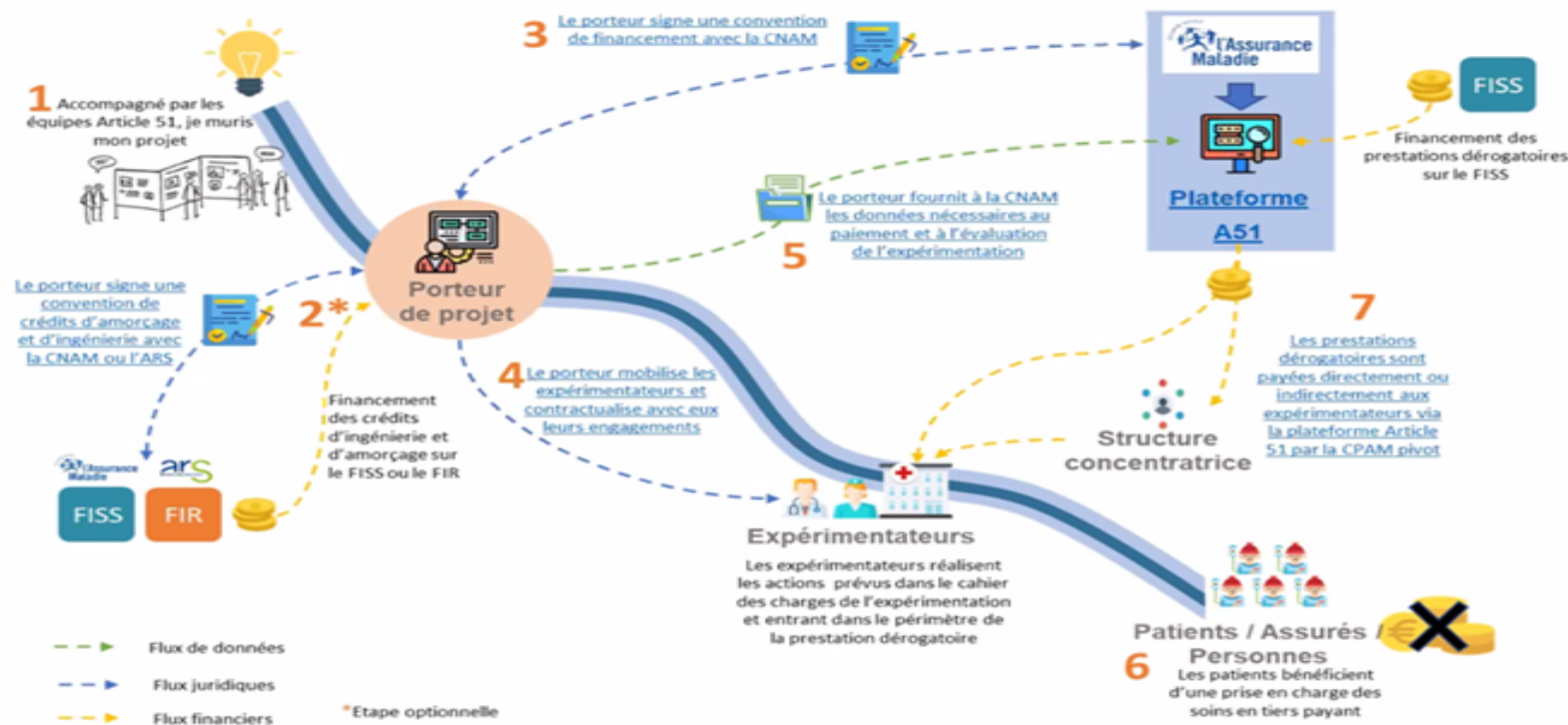
- Désigné dans le cahier des charges
- Signataire des conventions d'amorçage et de financement
- Responsable de la mise en œuvre de l'expérimentation
- Responsable de l'intégrité et de la mise à disposition des données
- Interlocuteur de la CNAM

ETABLISSEMENTS : EXPÉRIMENTATEURS PRIMAIRES

- Perçoivent les paiements associés aux prestations
- Paiement directement par la plateforme Article 51
- Peuvent conventionner avec des expérimentateurs secondaires (professionnels de santé libéraux, établissements de santé, EPCI)

SCHEMA DE CIRCULATION DES FONDS

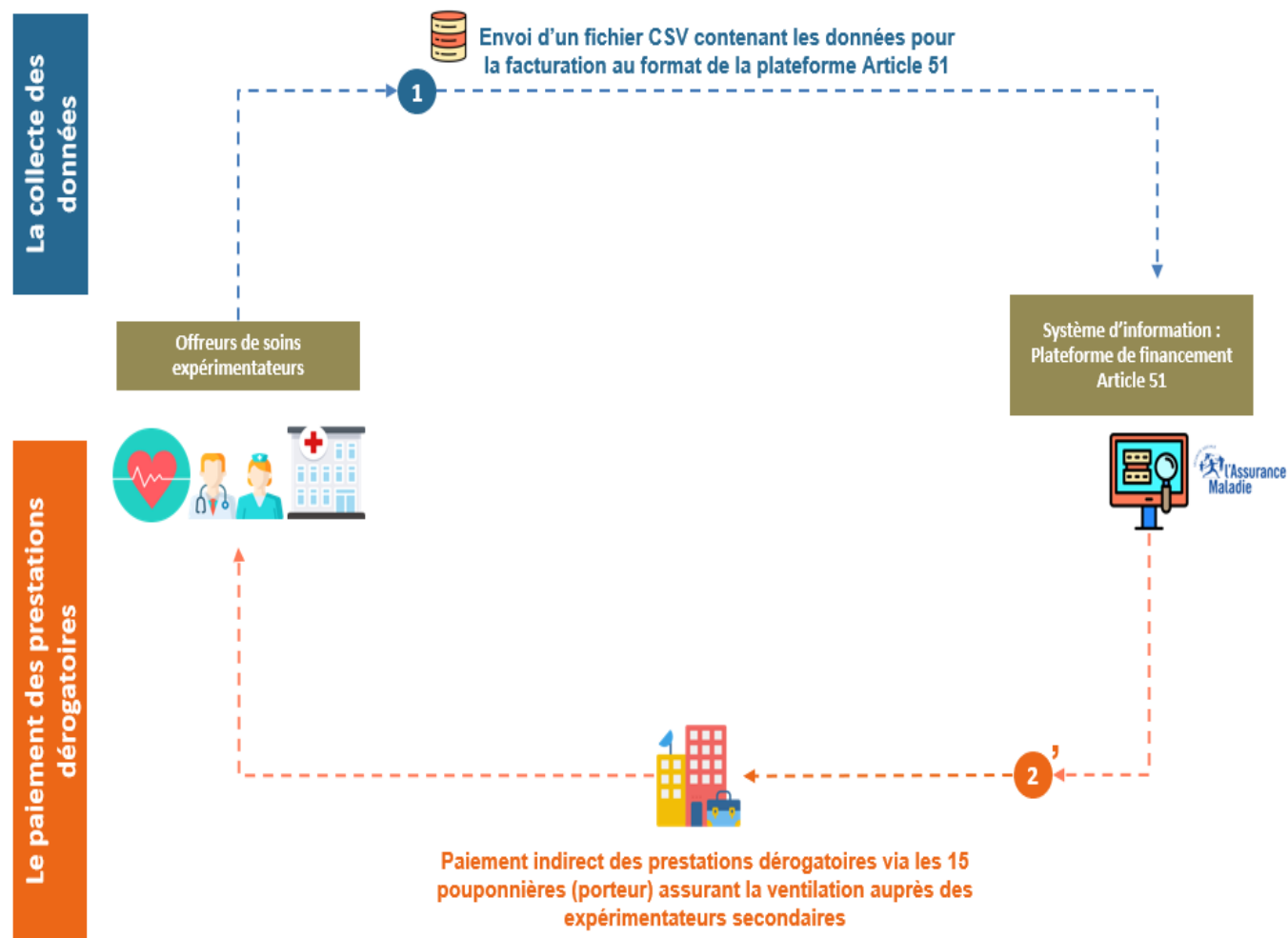
Percevoir les financements AM Le rôle central du porteur de projet



SYSTÈME DE REMONTEE D'INFORMATION

- L'association Saint Ex gère le SI « [Médiateam-Pegase](#) » de collecte des données individualisées
- L'expérimentateur renseigne le SI avec les données individualisées
- L'expérimentateur, après extraction du SI du fichier (généralisé automatiquement) nécessaire au versement des fonds, les transmet chaque mois sur le serveur dédié de la CNAM sur une messagerie sécurisée
- Plateforme Article 51 verse via la CPAM pivot le paiement des prestations de santé aux expérimentateurs
- L'association Saint Ex, porteur de projet, est le seul interlocuteur de la CNAM en cas de difficultés

PAIEMENT DES PRESTATIONS



PAIEMENT DES PRESTATIONS

- Versement de 90% de la prestation au moment de l'inclusion d'un nouveau patient
- Versement des 10% restant en fin d'exercice ou lors de la sortie du patient de la cohorte Pégase
- • Fréquence de dépôt : mensuelle
- La CNAM s'engage à effectuer les versements relatifs aux prestations dérogatoires 10 jours ouvrables après dépôt du fichier sur la plateforme de facturation Article 51 de la CNAM

Code	Evènement	Montant
18N20A1	<i>Inclusion du patient dans l'expérimentation ou renouvellement du forfait</i>	1 259,10 €
18N20A2	<i>Sortie du patient du forfait pluriprofessionnel de suivi renforcé (maximum 1 an renouvelable jusqu'à 7 ans)</i>	139,90 €

ORGANISATION DE LA DISPENSE DES PRESTATIONS : EXEMPLE DU CDEF 49

CDEF 49 est un service non autonome du Département en budget annexe.

Expérimentateur primaire, CDEF49, organise la coordination du parcours de soin :

- Le cadre de santé/référent santé présente au détenteur de l'autorité parentale le programme et recueille son consentement
- l'équipe médico-sociale de l'établissement (médecin, IDE) réalise les bilans durant le séjour de l'enfant au CDEF
- IDE coordonnateur intègre les éléments dans le SI
- IDE coordonnateur adresse le rappel des bilans à l'accompagnement de proximité de l'enfant et informe les intervenants en santé

CDEF 49 délègue à des expérimentateurs secondaires :

- Médecins PMI en territoire réalisent les bilans de santé des enfants sortis
- Vacataires psychomotriciens PMI sont mobilisés pour réaliser les prestations de soin en territoire

Une convention est établie entre le CDEF et la PMI précisant le cadre des interventions et le mode de financement des prestations réalisées

ESTIMATION DU COÛT DE REVIENT DES BILANS MEDICAUX

- **Bilans médicaux PEGASE et bilans psychologiques (passation ASQ et ASQ-SE), saisie informatique en ligne.**
- Remarque : 16 des 20 bilans Pegase sont des bilans obligatoires du Carnet de santé, donc réalisés jusqu'alors par les pouponnières ou la PMI sans paiement Assurance Maladie. Là ils seront remboursés !
- Le temps médical peut aussi se réduire un peu si l'infirmièr(e) ou la coordination renseigne les données sociales, familiales, poids, taille, vaccination, etc...et les échelles de développement.
- 636€ / enfant et par an. C'est une dotation en plus des lignes déjà budgétisées par l'établissement pour médecins, infirmièr(e)s psychologiques pour les soins courants.

ESTIMATION DU COÛT DE REVIENT DES BILANS MEDICAUX

- **1 – Mode de calcul dans la configuration la plus chronophage**, pour un enfant admis au sortir de la maternité, le temps et le coût estimé sur 4 ans pour 16 bilans médicaux (32 heures médical X 52 = 1664€) et 10 bilans développement (23 h paramédical X 38 = 874€) et 14 heures de coordination valeur 490€ (14X35€) est de 3028€ (189€ /bilan).
Soit 69h budgétées pour 16 bilans = 4h20 minutes par bilan.
Coût réel La dotation sera en réalité de 636€/an X 4 = 2544€/16 soit 159€ par bilan dont 92€ au médecin, le reste pour la coordination, les échelles, la gestion.
- **2 – Mode de calcul dans la configuration d'un enfant admis à l'âge de 2 ans**, il aura jusqu'à 6 ans, 8 bilans médicaux (16 heures médical X 52 = 832€) et 6 bilans développement (15 h paramédical X 38 = 570€) et 12 heures de coordination valeur 420€ (12X35€) soit un coût total de 1822€. **Soit 33h budgétées pour 8 bilans = 4h par bilan.**
Coût réel La dotation sera en réalité de 636€/an X 4 = 2544€/8 soit 318€ par bilan dont 92€ au médecin, le reste pour la coordination, les échelles, la gestion.
- **3 – Mode de calcul dans la configuration moyenne tous âges d'admission confondus**, 7 forfaits pour 20 bilans
Coût réel : 7X636€ / 20 = 222€ par bilan dont 92€ au médecin, le reste pour la coordination, les échelles, la gestion.

TYPE ET COÛT DES LICENCES DU SI « MEDIATEAM-PEGASE »

- L'association Saint Ex a acheté 100 licences utilisateur interne et 60 licences utilisateur externe à ventiler entre les 15 établissements partenaires. C'est un achat, pas un abonnement :
- **Une licence « utilisateur interne »** donne accès à l'ensemble des données des dossiers des usagers de la structure
- Destinée à la coordination locale.
- Elle peut-être paramétrée « administrateur de facturation » (sans accès aux données médicales)
- Coût de la licence supplémentaire 360 euros TTC.
- **Une licence « utilisateur externe »** donne accès uniquement aux dossiers des enfants autorisés par l'utilisateur interne de la structure, coût de la licence supplémentaire 180 euros TTC.
- Destinée aux partenaires médecins, psychologues, psychomotriciens.
- La licence et le coût de maintenance sont calculés selon une grille tarifaire dégressive. Plus on en achète (généralisation) et plus le prix baisse.